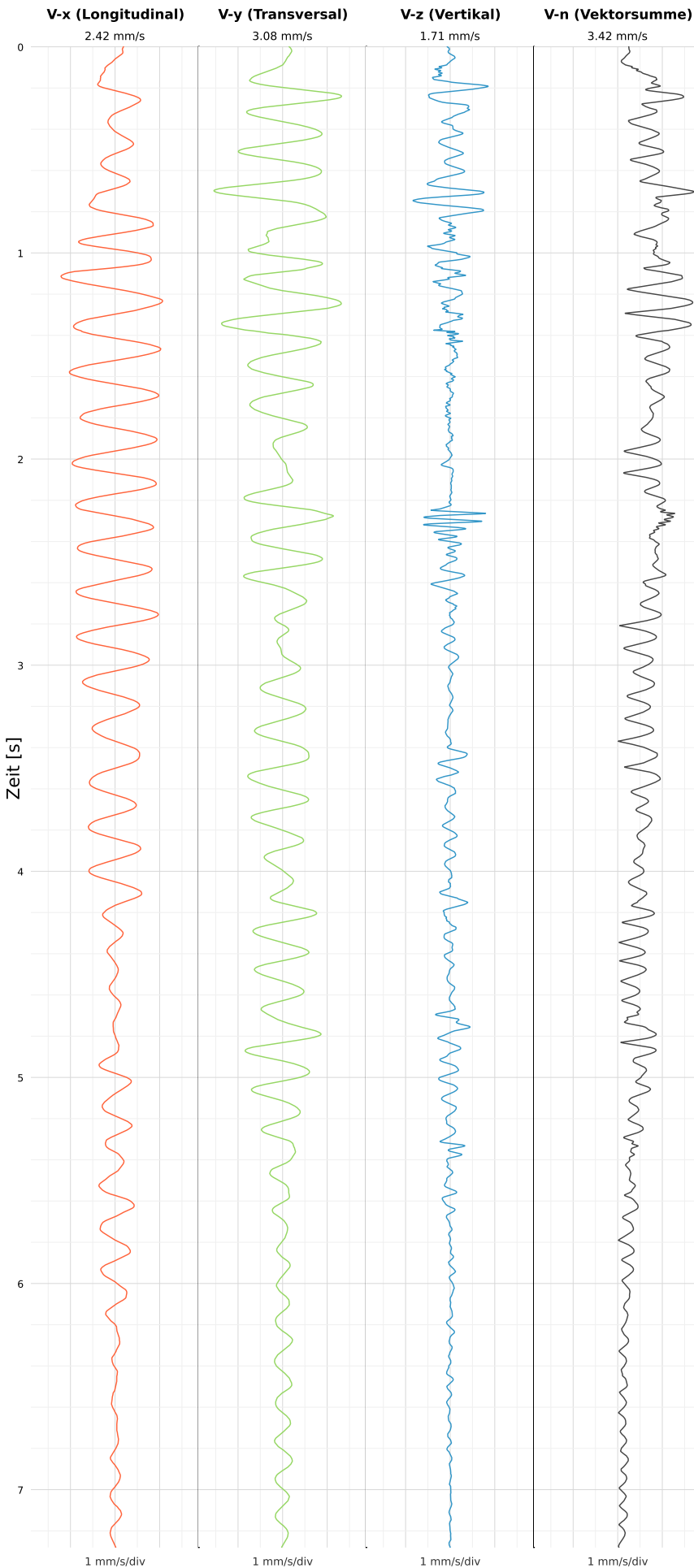


Einzelereignisprotokoll gemäß DIN 4150-3

Triaxiale MEMS-MQTT Messtechnik VSEW-MK4

Rhönhallenstraße 6

SCHWINGGESCHWINDIGKEIT



DATEI: 2434-10062026-190852_raw.csv

Aufzeichnungsdauer: 7.28 s | Abtastrate: 1000 Hz

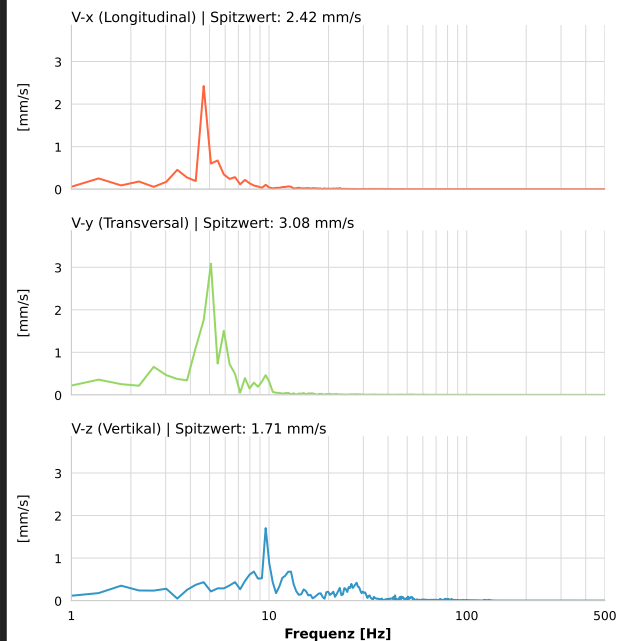
Datum:	10.06.2026
Zeit:	19:08:52
Event-ID:	2434-10062026-190852
Kalibrier Datum:	10.07.2025

Spitzwerte

V-x (Longitudinal)	V-y (Transversal)	V-z (Vertikal)
2.42 mm/s	3.08 mm/s	1.71 mm/s
4.5 Hz	5.1 Hz	9.9 Hz
48.49% von Limit	61.67% von Limit	34.10% von Limit

V-n (Vektorsumme): 3.42 mm/s

SPEKTRALANALYSE - KOMPONENTEN FFT



Kanal	Spitzwert	Spektrum 25%	Spektrum 50%	Spektrum 75%
X	2.42 mm/s	4.7 Hz	5.1 Hz	7.1 Hz
Y	3.08 mm/s	4.3 Hz	5.1 Hz	6.7 Hz
Z	1.71 mm/s	9.2 Hz	14.6 Hz	28.6 Hz

SPEKTRALANALYSE - FFT (DIN 4150-3)

