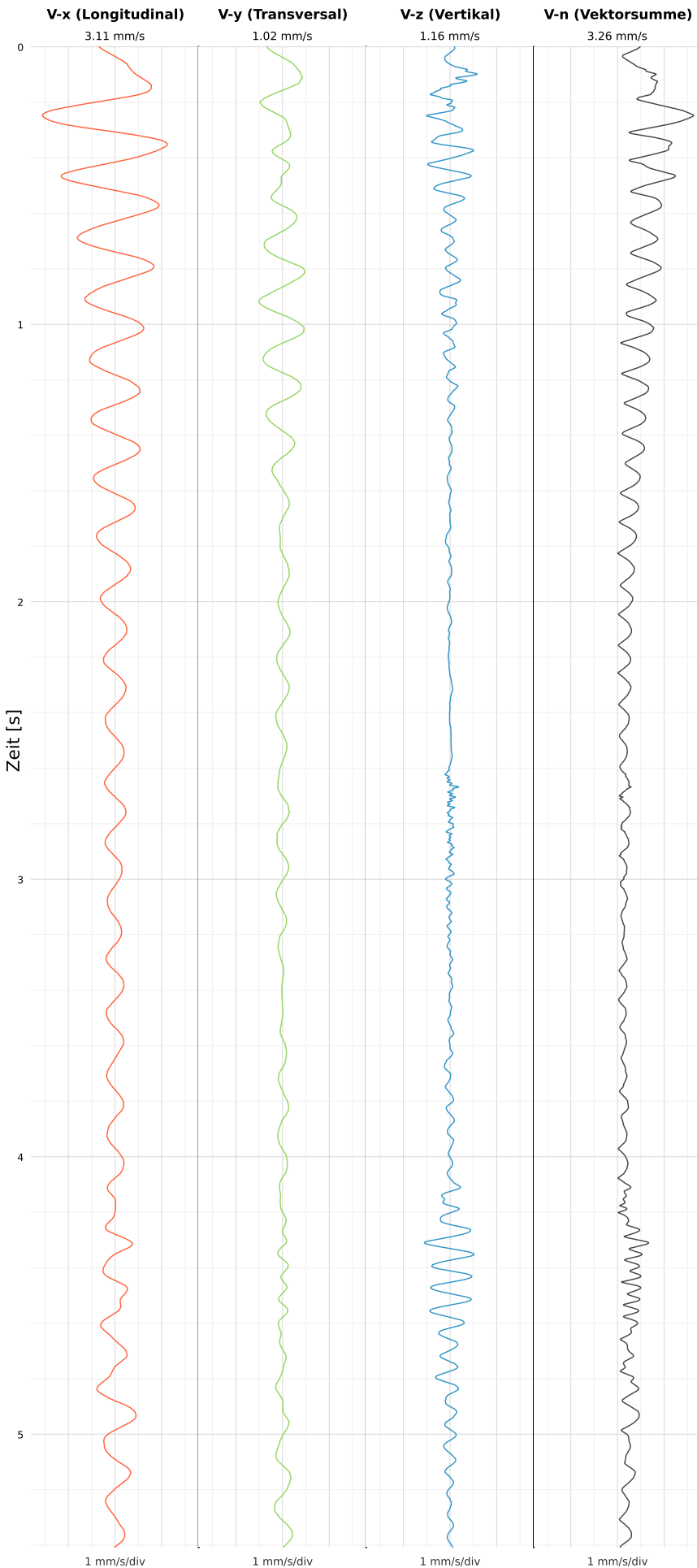


# Einzelereignisprotokoll gemäß DIN 4150-3

Triaxiale MEMS-MQTT Messtechnik VSEW-MK4

Röhnhallenstraße 6

## SCHWINGGESCHWINDIGKEIT



DATEI: 2434-10062026-162346\_raw.csv

Aufzeichnungsdauer: 5.41 s | Abtastrate: 1000 Hz

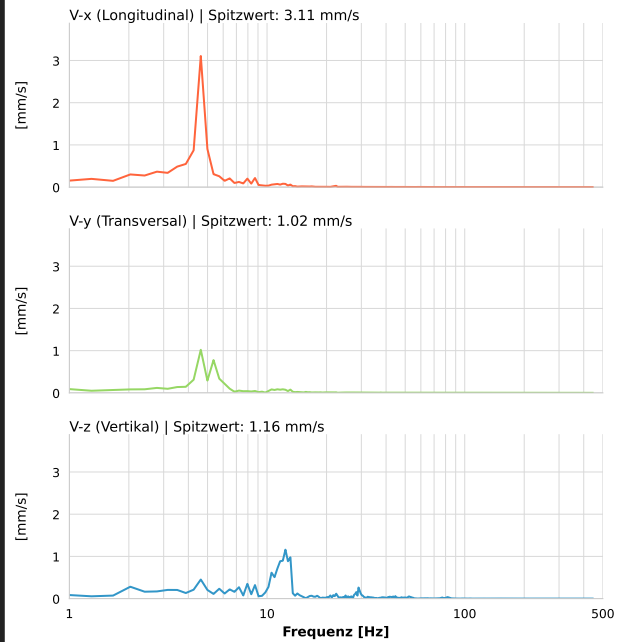
Datum:	10.06.2026
Zeit:	16:23:46
Event-ID:	2434-10062026-162346
Kalibrier Datum:	10.07.2025

### Spitzwerte

V-x (Longitudinal)	V-y (Transversal)	V-z (Vertikal)
3.11 mm/s	1.02 mm/s	1.16 mm/s
4.6 Hz	4.6 Hz	12.6 Hz
62.14% von Limit	20.41% von Limit	20.55% von Limit

V-n (Vektorsumme): 3.26 mm/s

## SPEKTRALANALYSE - KOMPONENTEN FFT



Kanal	Spitzwert	Spektrum 25%	Spektrum 50%	Spektrum 75%
X	3.11 mm/s	4.3 Hz	4.6 Hz	7.6 Hz
Y	1.02 mm/s	4.6 Hz	5.7 Hz	16.5 Hz
Z	1.16 mm/s	9.1 Hz	12.4 Hz	25.0 Hz

## SPEKTRALANALYSE - FFT (DIN 4150-3)

