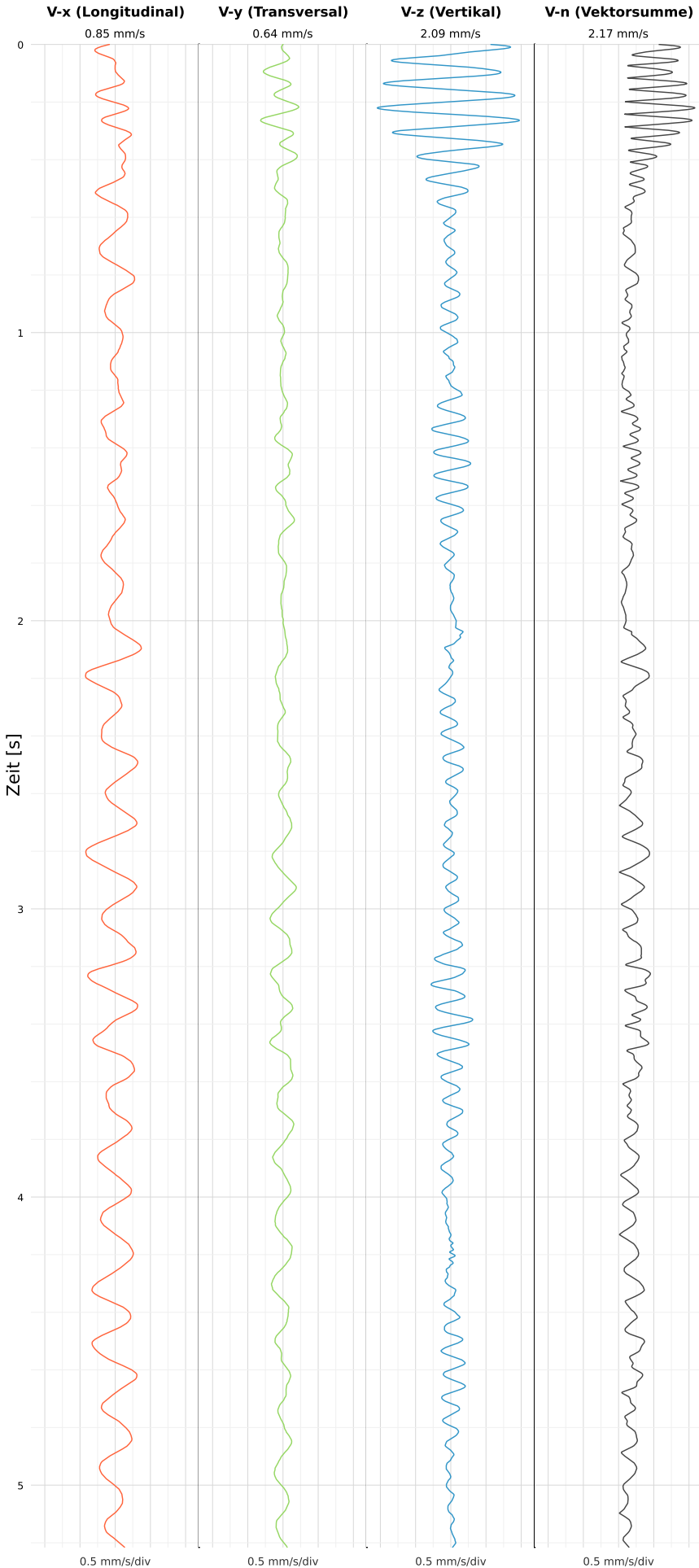


# Einzelereignisprotokoll gemäß DIN 4150-3

Triaxiale MEMS-MQTT Messtechnik VSEW-MK4

Röhnhallenstraße 6

## SCHWINGGESCHWINDIGKEIT



DATEI: 2434-10062026-162205\_raw.csv

Aufzeichnungsdauer: 5.22 s | Abtastrate: 1000 Hz

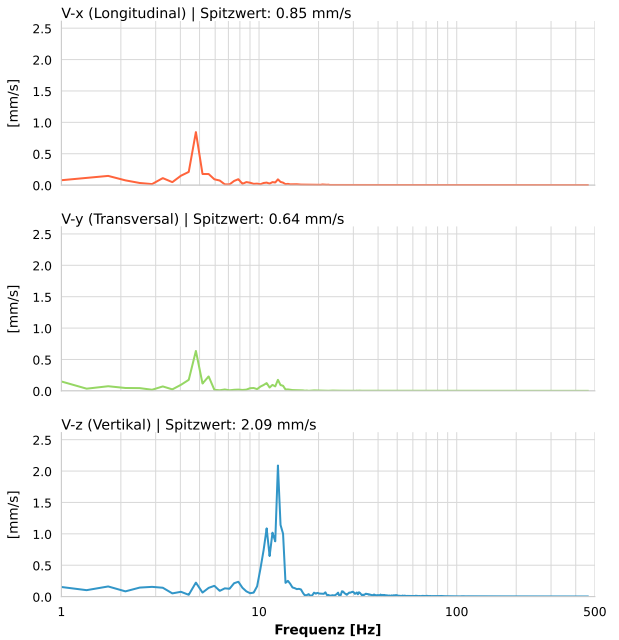
<b>Datum:</b>	10.06.2026
<b>Zeit:</b>	16:22:05
<b>Event-ID:</b>	2434-10062026-162205
<b>Kalibrier Datum:</b>	10.07.2025

### Spitzwerte

V-x (Longitudinal)	V-y (Transversal)	V-z (Vertikal)
0.85 mm/s	0.64 mm/s	2.09 mm/s
4.8 Hz	4.8 Hz	11.9 Hz
16.91% von Limit	12.73% von Limit	38.18% von Limit

**V-n (Vektorsumme):** 2.17 mm/s

## SPEKTRALANALYSE - KOMPONENTEN FFT



Kanal	Spitzwert	Spektrum 25%	Spektrum 50%	Spektrum 75%
X	0.85 mm/s	4.4 Hz	5.2 Hz	12.5 Hz
Y	0.64 mm/s	4.8 Hz	5.6 Hz	12.5 Hz
Z	2.09 mm/s	10.9 Hz	12.5 Hz	30.1 Hz

## SPEKTRALANALYSE - FFT (DIN 4150-3)

