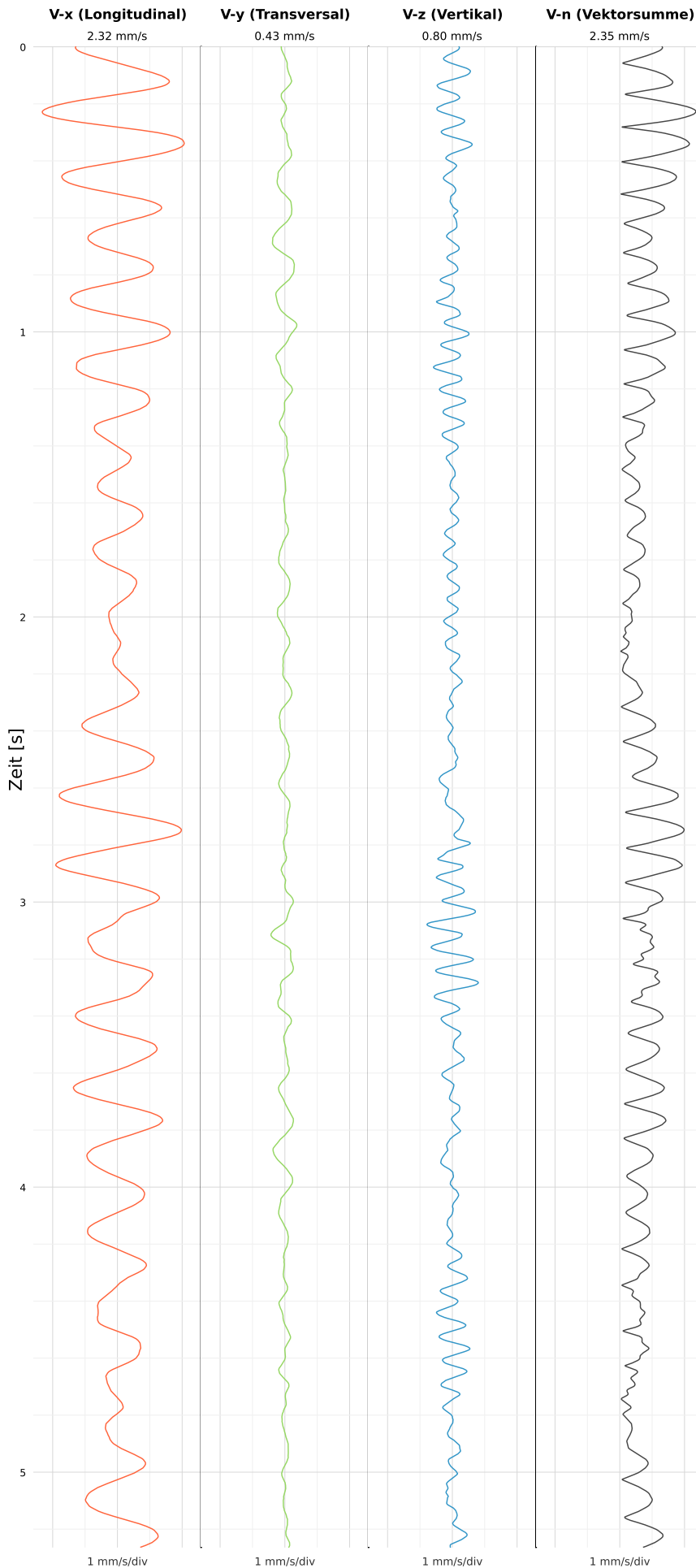


# Einzelereignisprotokoll gemäß DIN 4150-3

Triaxiale MEMS-MQTT Messtechnik VSEW-MK4

Rhönhallenstraße 6

## SCHWINGGESCHWINDIGKEIT



DATEI: 2434-09062026-132947\_raw.csv

Aufzeichnungsdauer: 5.26 s | Abtastrate: 1000 Hz

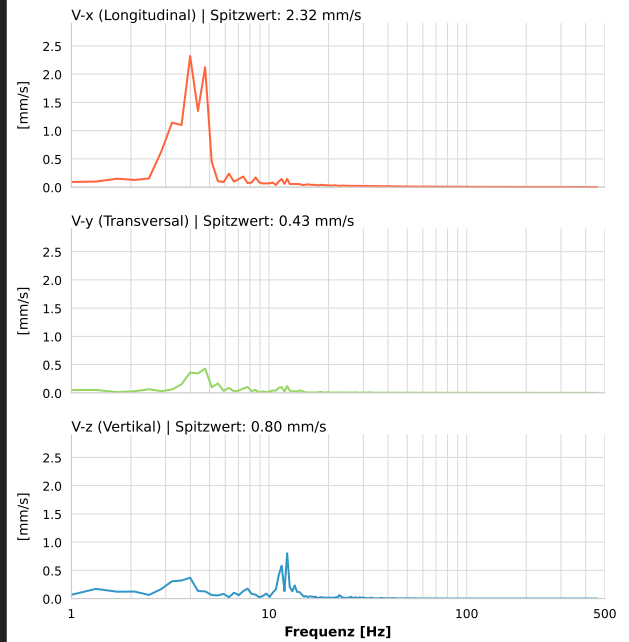
Datum:	09.06.2026
Zeit:	13:29:47
Event-ID:	2434-09062026-132947
Kalibrier Datum:	10.07.2025

### Spitzwerte

V-x (Longitudinal)	V-y (Transversal)	V-z (Vertikal)
2.32 mm/s	0.43 mm/s	0.80 mm/s
4.6 Hz	5.3 Hz	12.3 Hz
46.43% von Limit	8.61% von Limit	14.37% von Limit

V-n (Vektorsumme): 2.35 mm/s

## SPEKTRALANALYSE - KOMPONENTEN FFT



Kanal	Spitzwert	Spektrum 25%	Spektrum 50%	Spektrum 75%
X	2.32 mm/s	4.0 Hz	4.7 Hz	29.8 Hz
Y	0.43 mm/s	4.4 Hz	7.0 Hz	17.7 Hz
Z	0.80 mm/s	4.7 Hz	11.6 Hz	14.2 Hz

## SPEKTRALANALYSE - FFT (DIN 4150-3)

