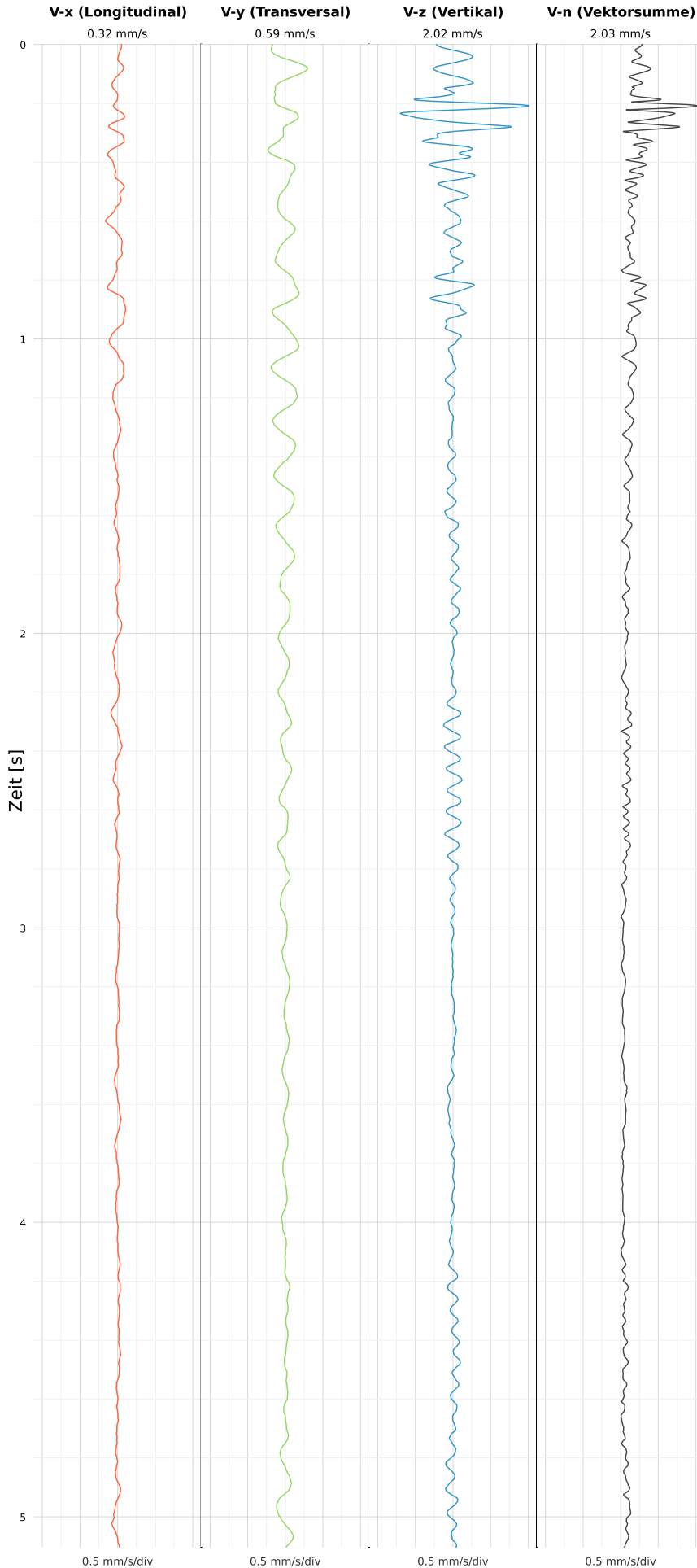


Einzelereignisprotokoll gemäß DIN 4150-3

Triaxiale MEMS-MQTT Messtechnik VSEW-MK4

Röhnhallenstraße 6

SCHWINGGESCHWINDIGKEIT



DATEI: 2434-09062026-121820_raw.csv

Aufzeichnungsdauer: 5.10 s | Abtastrate: 1000 Hz

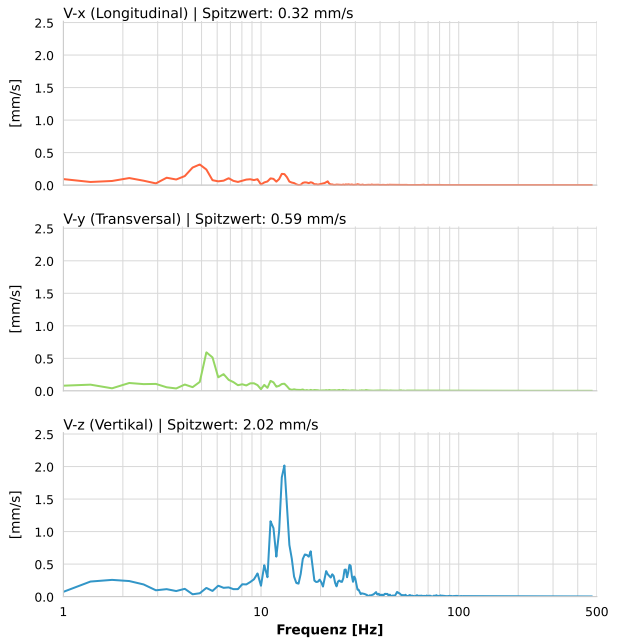
Datum:	09.06.2026
Zeit:	12:18:20
Event-ID:	2434-09062026-121820
Kalibrier Datum:	10.07.2025

Spitzwerte

V-x (Longitudinal)	V-y (Transversal)	V-z (Vertikal)
0.32 mm/s	0.59 mm/s	2.02 mm/s
4.7 Hz	5.5 Hz	13.1 Hz
6.35% von Limit	11.85% von Limit	34.88% von Limit

V-n (Vektorsumme): 2.03 mm/s

SPEKTRALANALYSE - KOMPONENTEN FFT



Kanal	Spitzwert	Spektrum 25%	Spektrum 50%	Spektrum 75%
X	0.32 mm/s	4.5 Hz	9.2 Hz	16.3 Hz
Y	0.59 mm/s	5.3 Hz	8.4 Hz	24.5 Hz
Z	2.02 mm/s	12.7 Hz	16.7 Hz	27.2 Hz

SPEKTRALANALYSE - FFT (DIN 4150-3)

