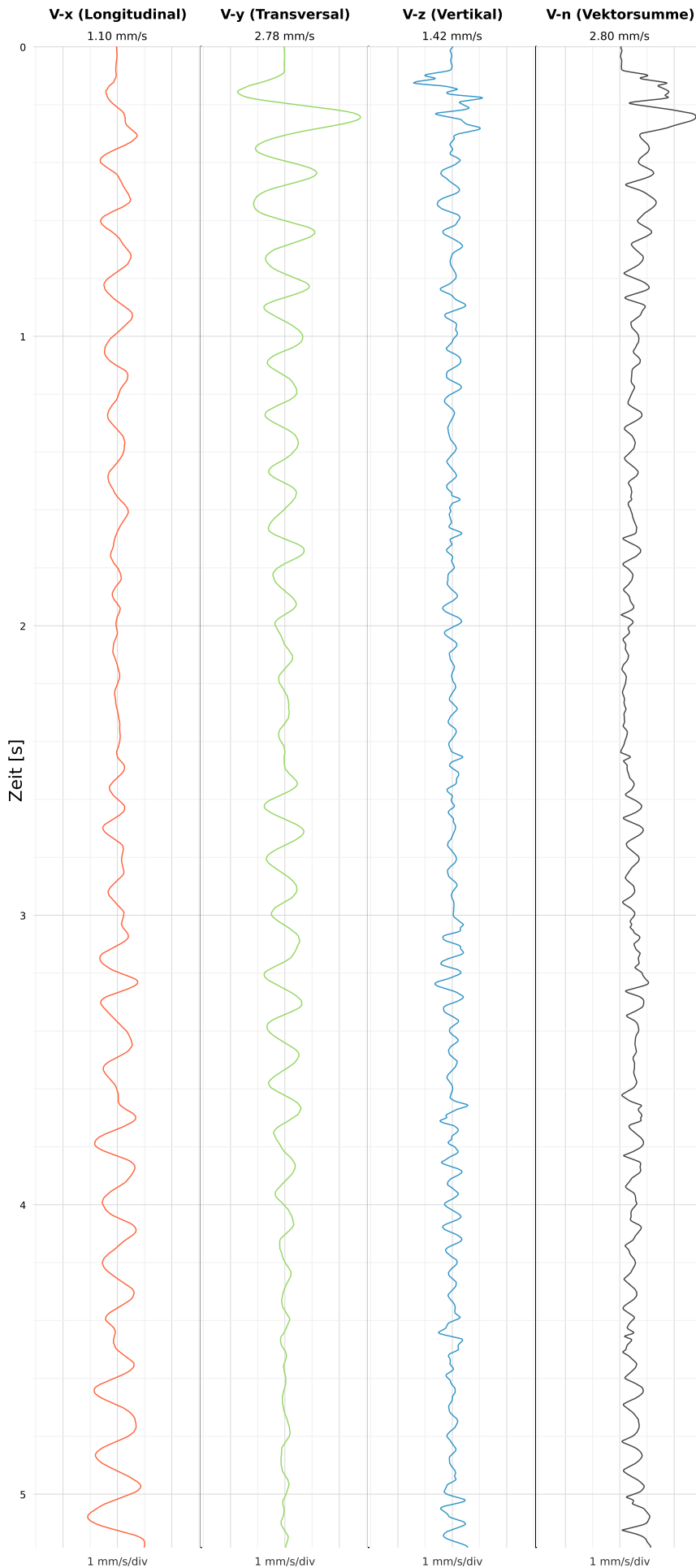


# Einzelereignisprotokoll gemäß DIN 4150-3

Triaxiale MEMS-MQTT Messtechnik VSEW-MK4

Röhnhallenstraße 6

## SCHWINGGESCHWINDIGKEIT



DATEI: 2434-09062026-121720\_raw.csv

Aufzeichnungsdauer: 5.18 s | Abtastrate: 1000 Hz

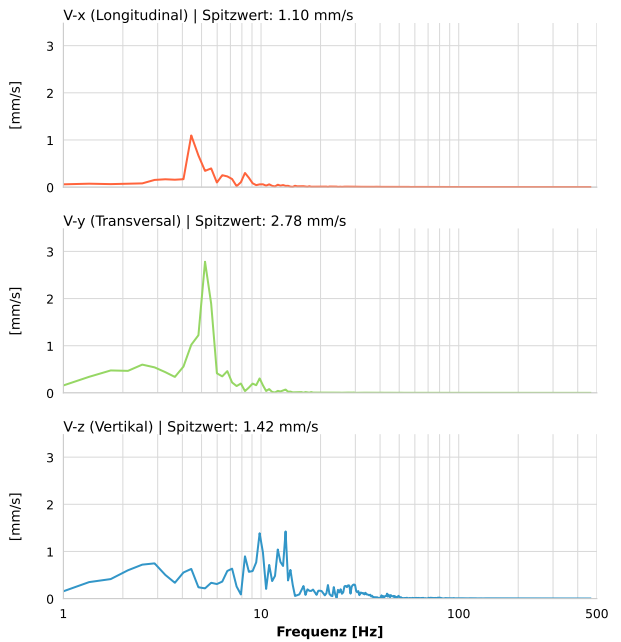
Datum:	09.06.2026
Zeit:	12:17:20
Event-ID:	2434-09062026-121720
Kalibrier Datum:	10.07.2025

### Spitzwerte

V-x (Longitudinal)	V-y (Transversal)	V-z (Vertikal)
1.10 mm/s	2.78 mm/s	1.42 mm/s
4.4 Hz	5.2 Hz	10.0 Hz
21.92% von Limit	55.62% von Limit	28.45% von Limit

V-n (Vektorsumme): 2.80 mm/s

## SPEKTRALANALYSE - KOMPONENTEN FFT



Kanal	Spitzwert	Spektrum 25%	Spektrum 50%	Spektrum 75%
X	1.10 mm/s	4.4 Hz	6.4 Hz	22.6 Hz
Y	2.78 mm/s	4.1 Hz	5.2 Hz	6.0 Hz
Z	1.42 mm/s	8.3 Hz	12.5 Hz	28.0 Hz

## SPEKTRALANALYSE - FFT (DIN 4150-3)

