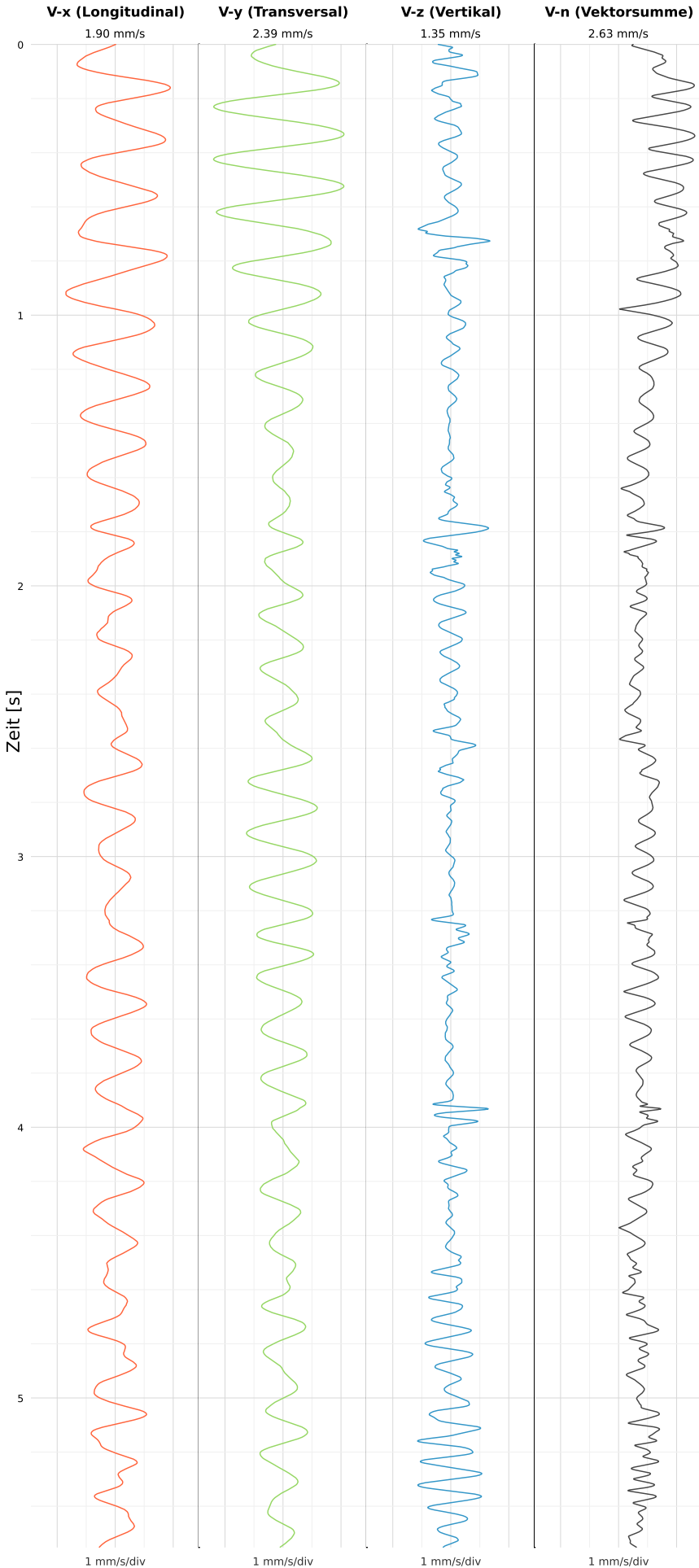


# Einzelereignisprotokoll gemäß DIN 4150-3

Triaxiale MEMS-MQTT Messtechnik VSEW-MK4

Röhnhallenstraße 6

## SCHWINGGESCHWINDIGKEIT



DATEI: 2434-08062026-211859\_raw.csv

Aufzeichnungsdauer: 5.55 s | Abtastrate: 1000 Hz

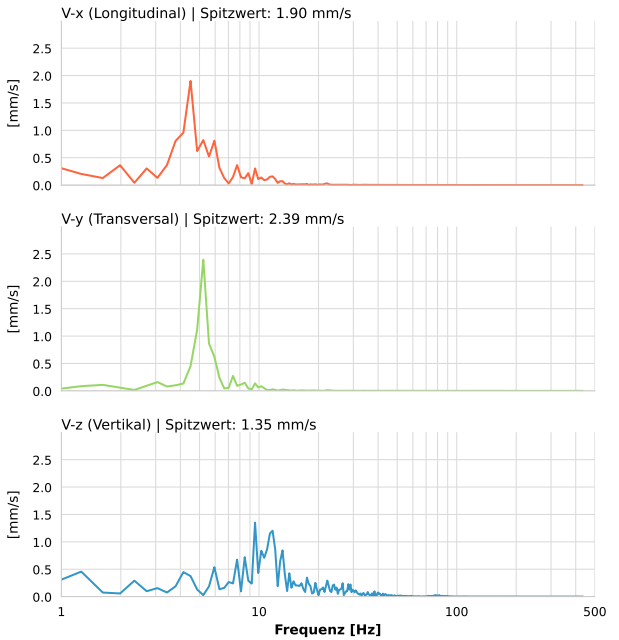
Datum:	08.06.2026
Zeit:	21:18:59
Event-ID:	2434-08062026-211859
Kalibrier Datum:	10.07.2025

### Spitzwerte

V-x (Longitudinal)	V-y (Transversal)	V-z (Vertikal)
1.90 mm/s	2.39 mm/s	1.35 mm/s
4.7 Hz	5.2 Hz	10.1 Hz
38.03% von Limit	47.88% von Limit	26.88% von Limit

V-n (Vektorsumme): 2.63 mm/s

## SPEKTRALANALYSE - KOMPONENTEN FFT



Kanal	Spitzwert	Spektrum 25%	Spektrum 50%	Spektrum 75%
X	1.90 mm/s	4.1 Hz	5.2 Hz	8.8 Hz
Y	2.39 mm/s	4.9 Hz	5.2 Hz	5.9 Hz
Z	1.35 mm/s	9.5 Hz	12.1 Hz	22.2 Hz

## SPEKTRALANALYSE - FFT (DIN 4150-3)

