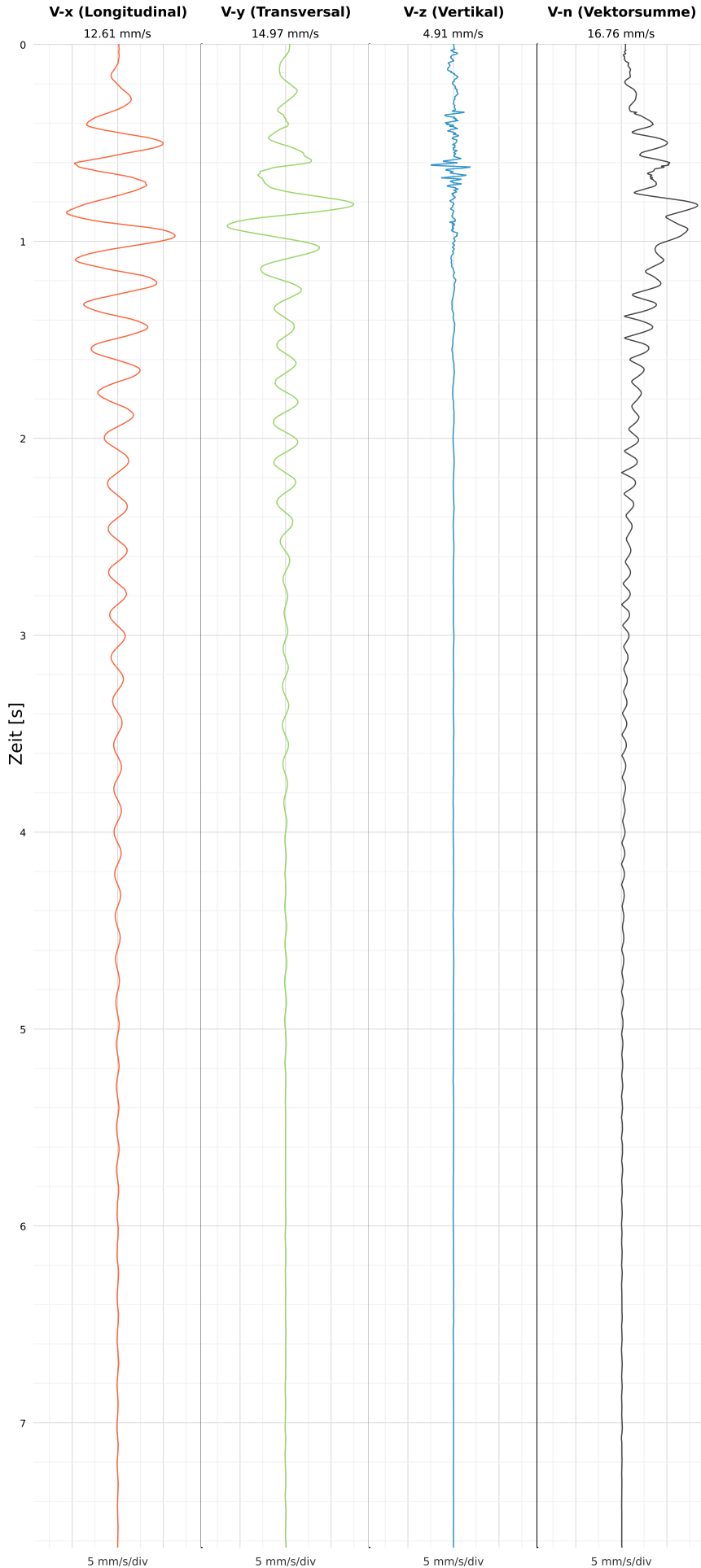


# Einzelereignisprotokoll gemäß DIN 4150-3

Triaxiale MEMS-MQTT Messtechnik VSEW-MK4

Röhnhallenstraße 6

## SCHWINGGESCHWINDIGKEIT



DATEI: 2434-08062026-190756\_raw.csv

Aufzeichnungsdauer: 7.63 s | Abtastrate: 1000 Hz

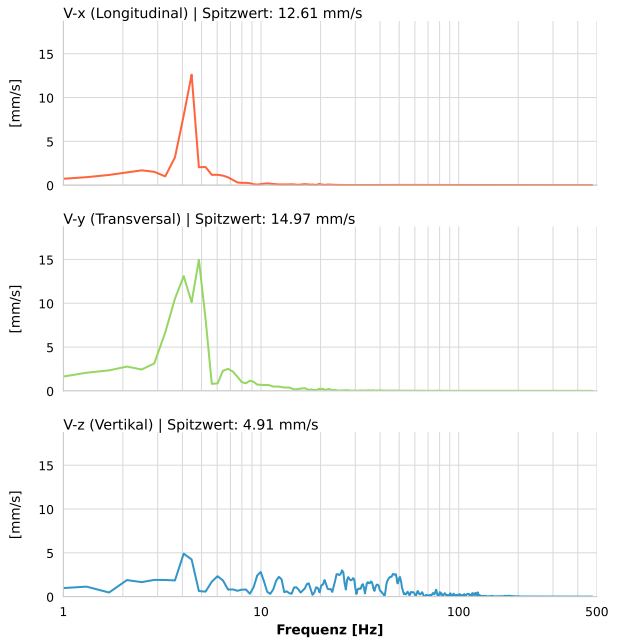
Datum:	08.06.2026
Zeit:	19:07:56
Event-ID:	2434-08062026-190756
Kalibrier Datum:	10.07.2025

### Spitzwerte

V-x (Longitudinal)	V-y (Transversal)	V-z (Vertikal)
12.61 mm/s	14.97 mm/s	4.91 mm/s
4.5 Hz	5.0 Hz	4.3 Hz
252.25% von Limit	299.37% von Limit	98.10% von Limit

V-n (Vektorsumme): 16.76 mm/s

## SPEKTRALANALYSE - KOMPONENTEN FFT



Kanal	Spitzwert	Spektrum 25%	Spektrum 50%	Spektrum 75%
X	12.61 mm/s	3.7 Hz	4.5 Hz	5.2 Hz
Y	14.97 mm/s	3.7 Hz	4.5 Hz	6.8 Hz
Z	4.91 mm/s	19.4 Hz	35.9 Hz	51.2 Hz

## SPEKTRALANALYSE - FFT (DIN 4150-3)

