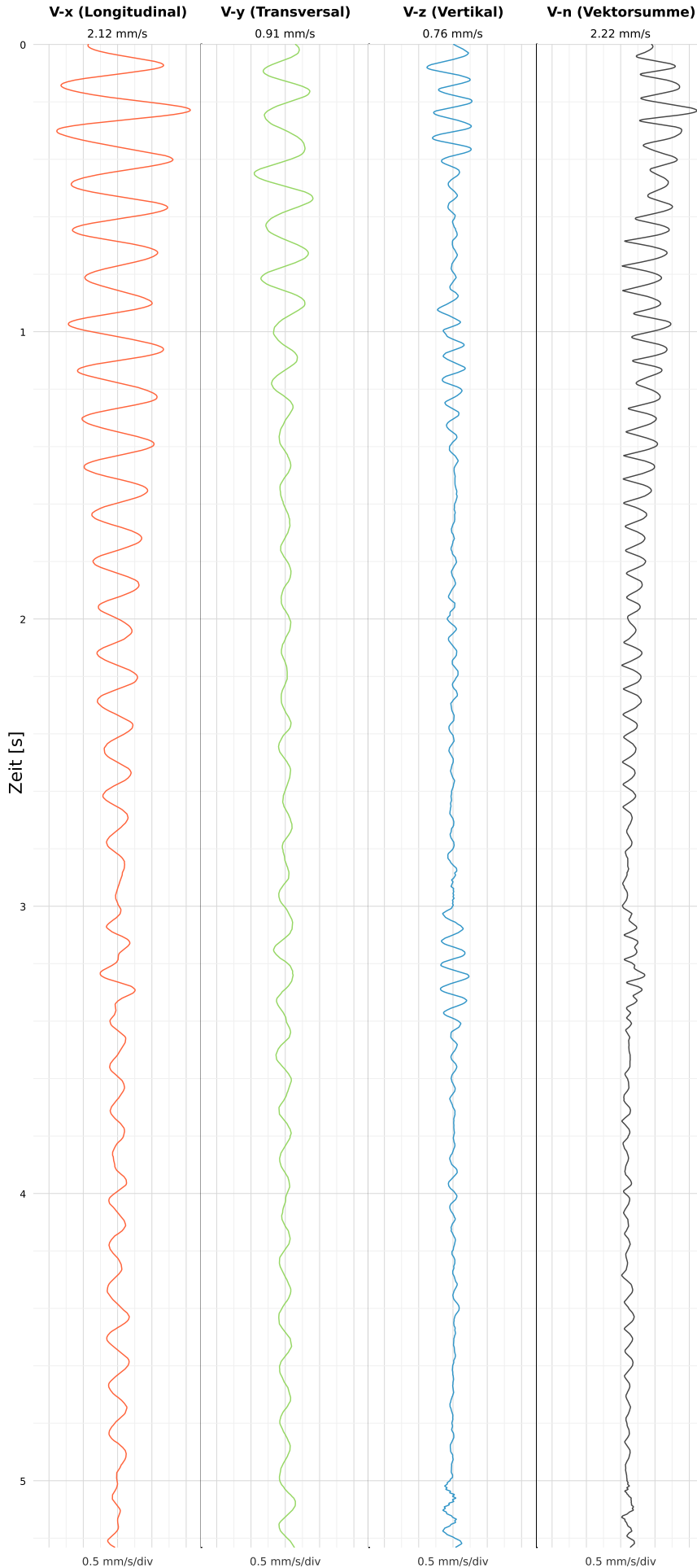


# Einzelereignisprotokoll gemäß DIN 4150-3

Triaxiale MEMS-MQTT Messtechnik VSEW-MK4

Röhnhallenstraße 6

## SCHWINGGESCHWINDIGKEIT



DATEI: 2434-05062026-184739\_raw.csv

Aufzeichnungsdauer: 5.23 s | Abtastrate: 1000 Hz

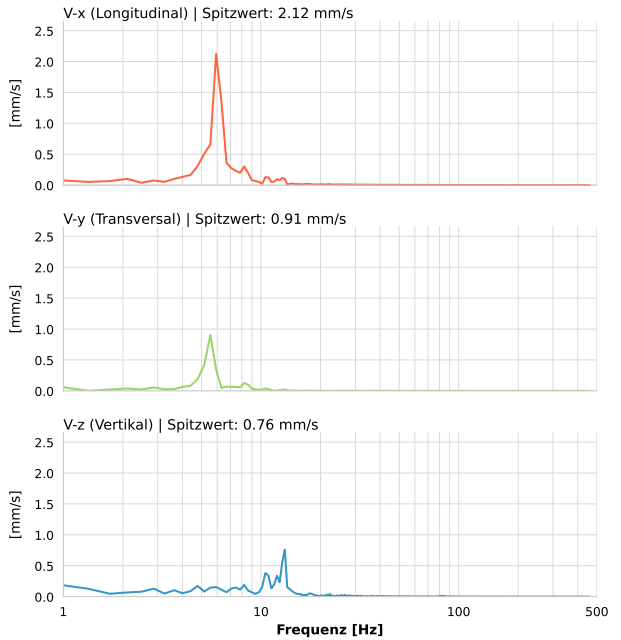
Datum:	05.06.2026
Zeit:	18:47:39
Event-ID:	2434-05062026-184739
Kalibrier Datum:	10.07.2025

### Spitzwerte

V-x (Longitudinal)	V-y (Transversal)	V-z (Vertikal)
2.12 mm/s	0.91 mm/s	0.76 mm/s
6.1 Hz	5.5 Hz	11.9 Hz
42.45% von Limit	18.10% von Limit	13.90% von Limit

V-n (Vektorsumme): 2.22 mm/s

## SPEKTRALANALYSE - KOMPONENTEN FFT



Kanal	Spitzwert	Spektrum 25%	Spektrum 50%	Spektrum 75%
X	2.12 mm/s	5.9 Hz	6.3 Hz	12.0 Hz
Y	0.91 mm/s	5.2 Hz	5.5 Hz	7.5 Hz
Z	0.76 mm/s	7.5 Hz	12.0 Hz	14.0 Hz

## SPEKTRALANALYSE - FFT (DIN 4150-3)

