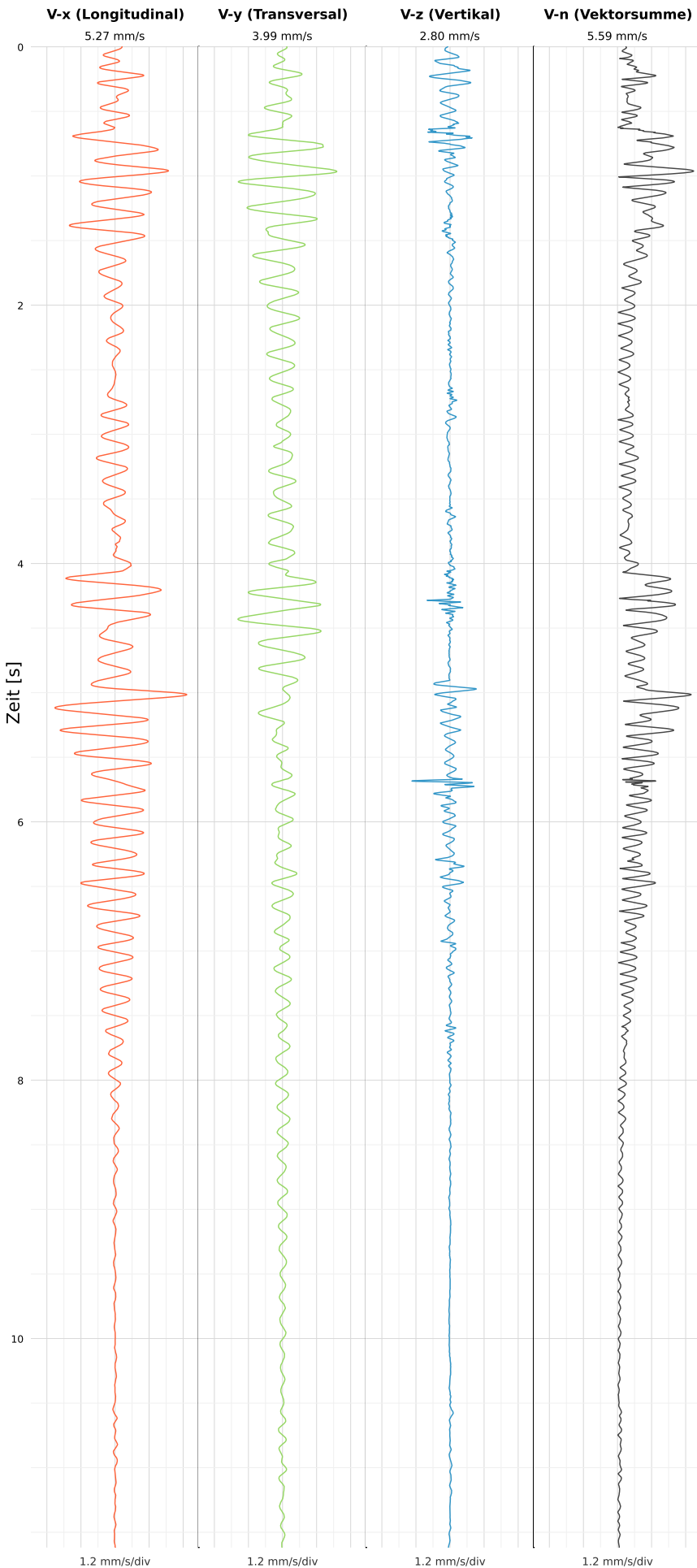


# Einzelereignisprotokoll gemäß DIN 4150-3

Triaxiale MEMS-MQTT Messtechnik VSEW-MK4

Rhönhallenstraße 6

## SCHWINGGESCHWINDIGKEIT



DATEI: 2434-05062026-184702\_raw.csv

Aufzeichnungsdauer: 11.62 s | Abtastrate: 1000 Hz

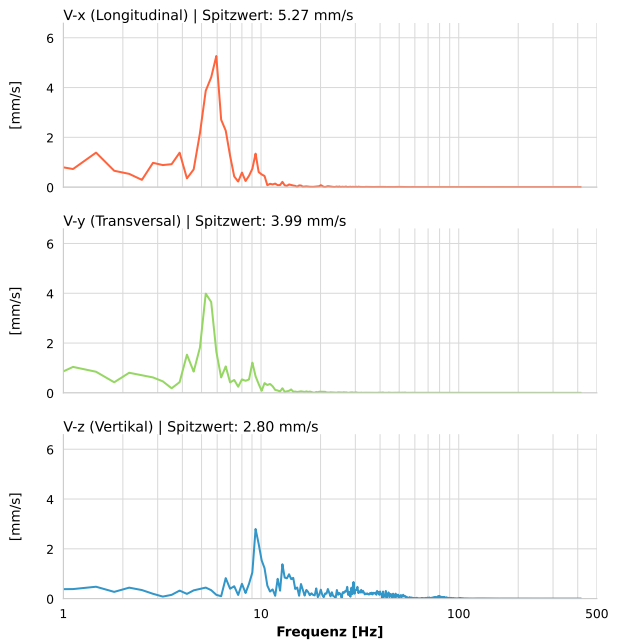
Datum:	05.06.2026
Zeit:	18:47:02
Event-ID:	2434-05062026-184702
Kalibrier Datum:	10.07.2025

### Spitzwerte

V-x (Longitudinal)	V-y (Transversal)	V-z (Vertikal)
5.27 mm/s	3.99 mm/s	2.80 mm/s
5.9 Hz	5.3 Hz	9.6 Hz
105.36% von Limit	79.73% von Limit	55.96% von Limit

V-n (Vektorsumme): 5.59 mm/s

## SPEKTRALANALYSE - KOMPONENTEN FFT



Kanal	Spitzwert	Spektrum 25%	Spektrum 50%	Spektrum 75%
X	5.27 mm/s	4.9 Hz	5.6 Hz	7.0 Hz
Y	3.99 mm/s	4.2 Hz	5.6 Hz	8.4 Hz
Z	2.80 mm/s	9.7 Hz	15.6 Hz	34.5 Hz

## SPEKTRALANALYSE - FFT (DIN 4150-3)

