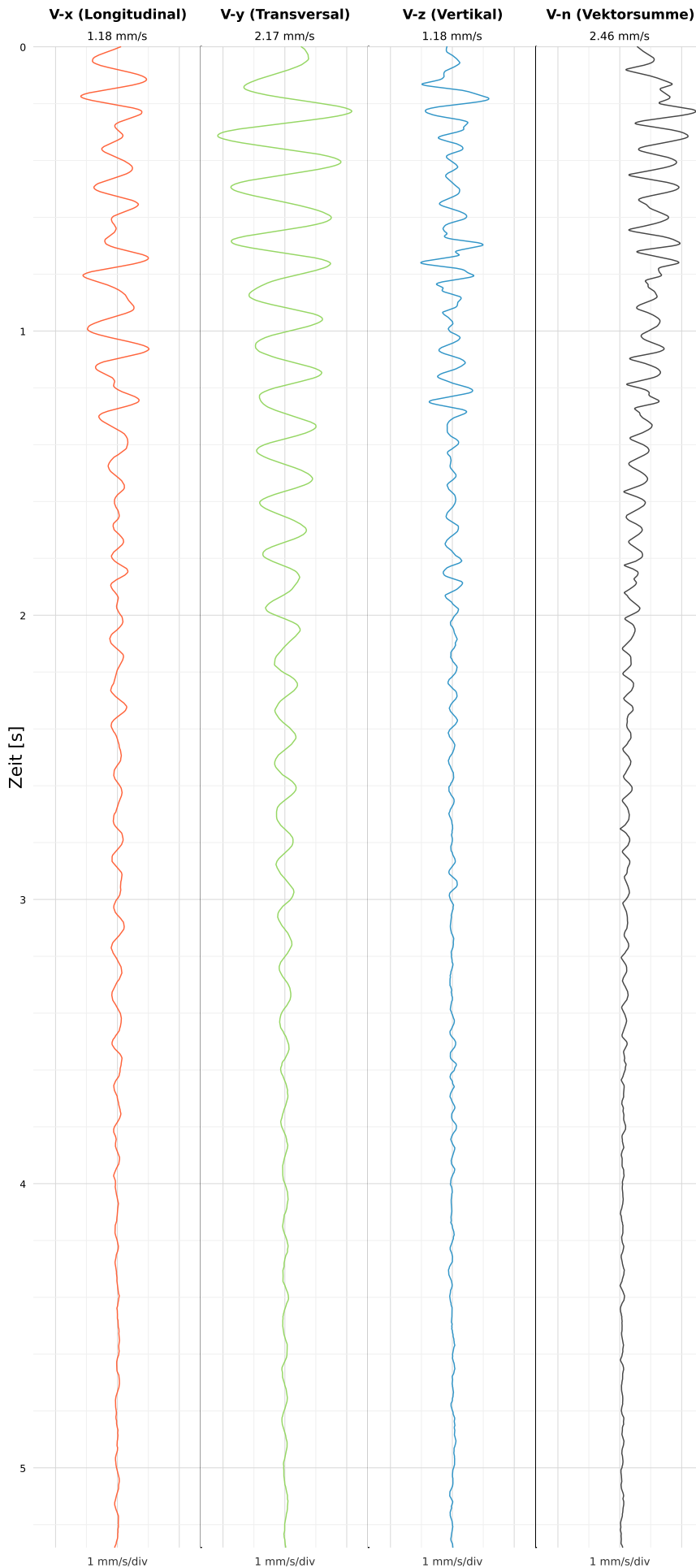


Einzelereignisprotokoll gemäß DIN 4150-3

Triaxiale MEMS-MQTT Messtechnik VSEW-MK4

Rhönhallenstraße 6

SCHWINGGESCHWINDIGKEIT



DATEI: 2434-05062026-182240_raw.csv

Aufzeichnungsdauer: 5.28 s | Abtastrate: 1000 Hz

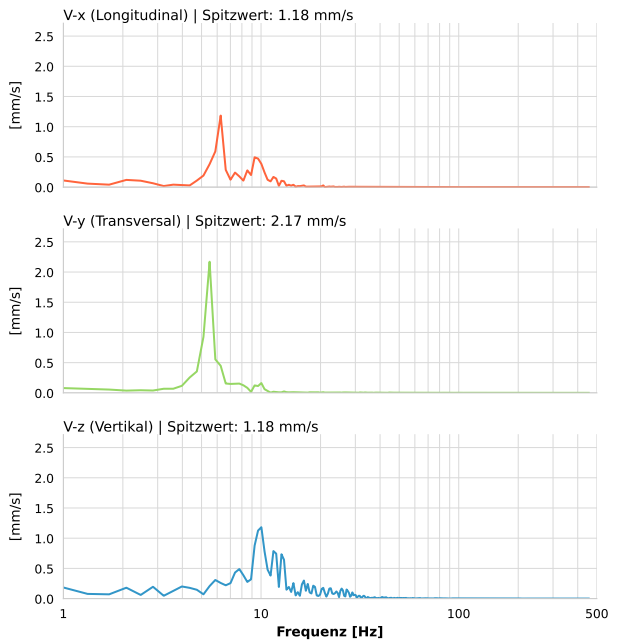
Datum:	05.06.2026
Zeit:	18:22:40
Event-ID:	2434-05062026-182240
Kalibrier Datum:	10.07.2025

Spitzwerte

V-x (Longitudinal)	V-y (Transversal)	V-z (Vertikal)
1.18 mm/s	2.17 mm/s	1.18 mm/s
6.2 Hz	5.5 Hz	9.8 Hz
23.69% von Limit	43.41% von Limit	23.64% von Limit

V-n (Vektorsumme): 2.46 mm/s

SPEKTRALANALYSE - KOMPONENTEN FFT



Kanal	Spitzwert	Spektrum 25%	Spektrum 50%	Spektrum 75%
X	1.18 mm/s	5.9 Hz	7.8 Hz	10.4 Hz
Y	2.17 mm/s	5.1 Hz	5.5 Hz	8.1 Hz
Z	1.18 mm/s	9.3 Hz	11.6 Hz	18.8 Hz

SPEKTRALANALYSE - FFT (DIN 4150-3)

