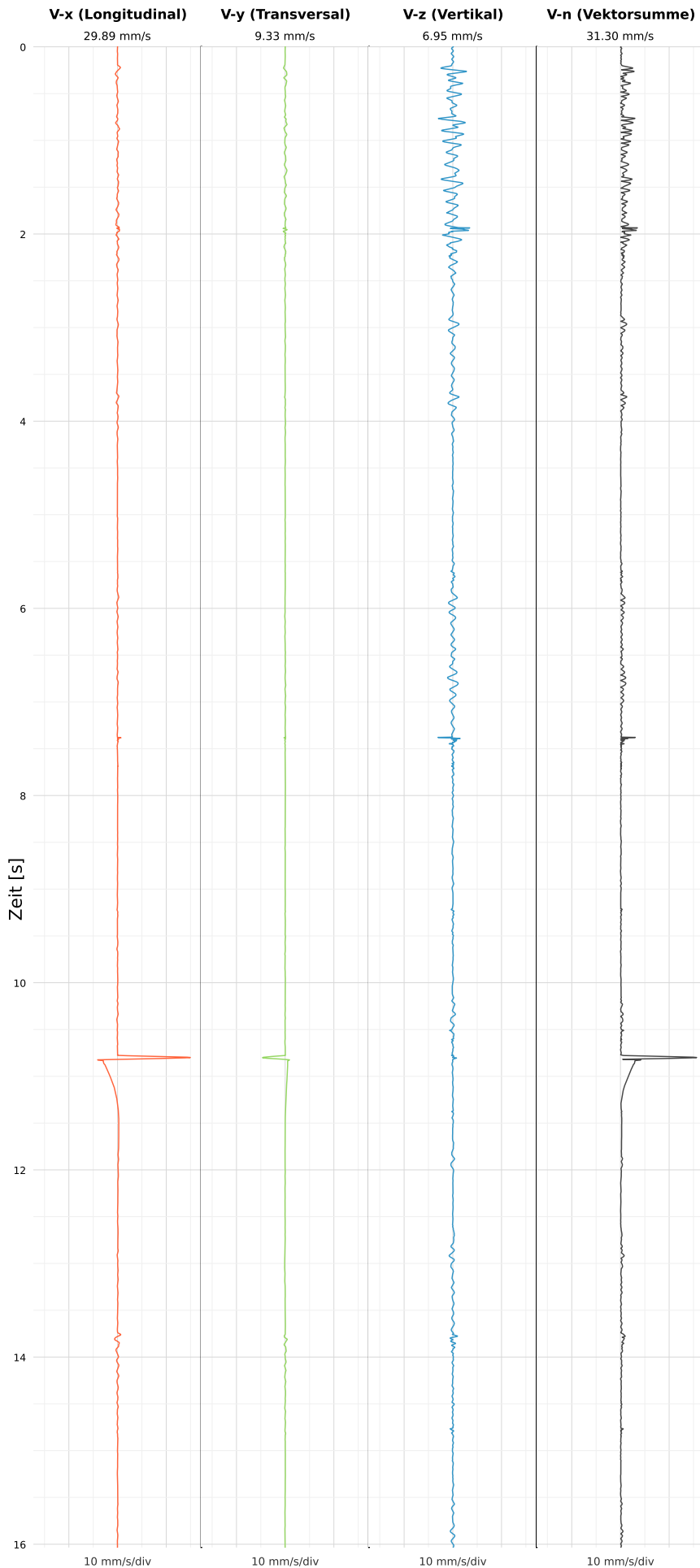


# Einzelereignisprotokoll gemäß DIN 4150-3

Triaxiale MEMS-MQTT Messtechnik VSEW-MK4

Röhnhallenstraße 6

## SCHWINGGESCHWINDIGKEIT



DATEI: 2434-05062026-013604\_raw.csv

Aufzeichnungsdauer: 16.03 s | Abtastrate: 1000 Hz

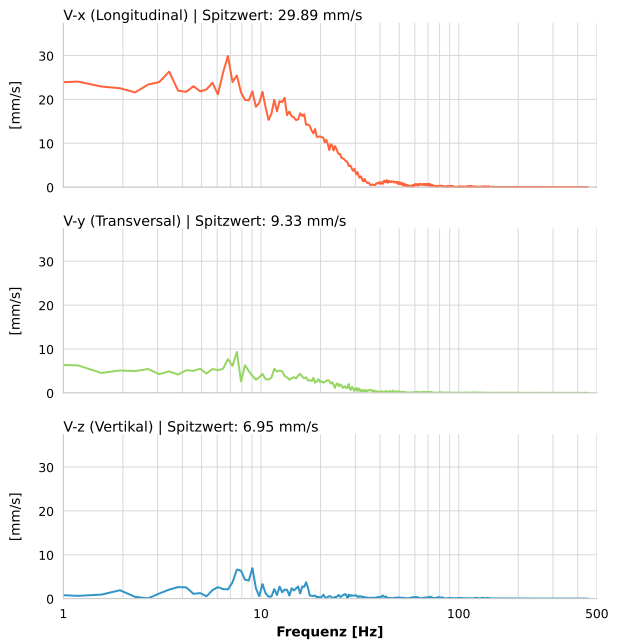
Datum:	05.06.2026
Zeit:	01:36:04
Event-ID:	2434-05062026-013604
Kalibrier Datum:	10.07.2025

### Spitzwerte

V-x (Longitudinal)	V-y (Transversal)	V-z (Vertikal)
29.89 mm/s	9.33 mm/s	6.95 mm/s
8.8 Hz	7.5 Hz	8.9 Hz
597.85% von Limit	186.69% von Limit	138.91% von Limit

V-n (Vektorsumme): 31.30 mm/s

## SPEKTRALANALYSE - KOMPONENTEN FFT



Kanal	Spitzwert	Spektrum 25%	Spektrum 50%	Spektrum 75%
X	29.89 mm/s	5.7 Hz	11.7 Hz	19.9 Hz
Y	9.33 mm/s	6.1 Hz	12.4 Hz	21.4 Hz
Z	6.95 mm/s	8.3 Hz	16.2 Hz	50.2 Hz

## SPEKTRALANALYSE - FFT (DIN 4150-3)

