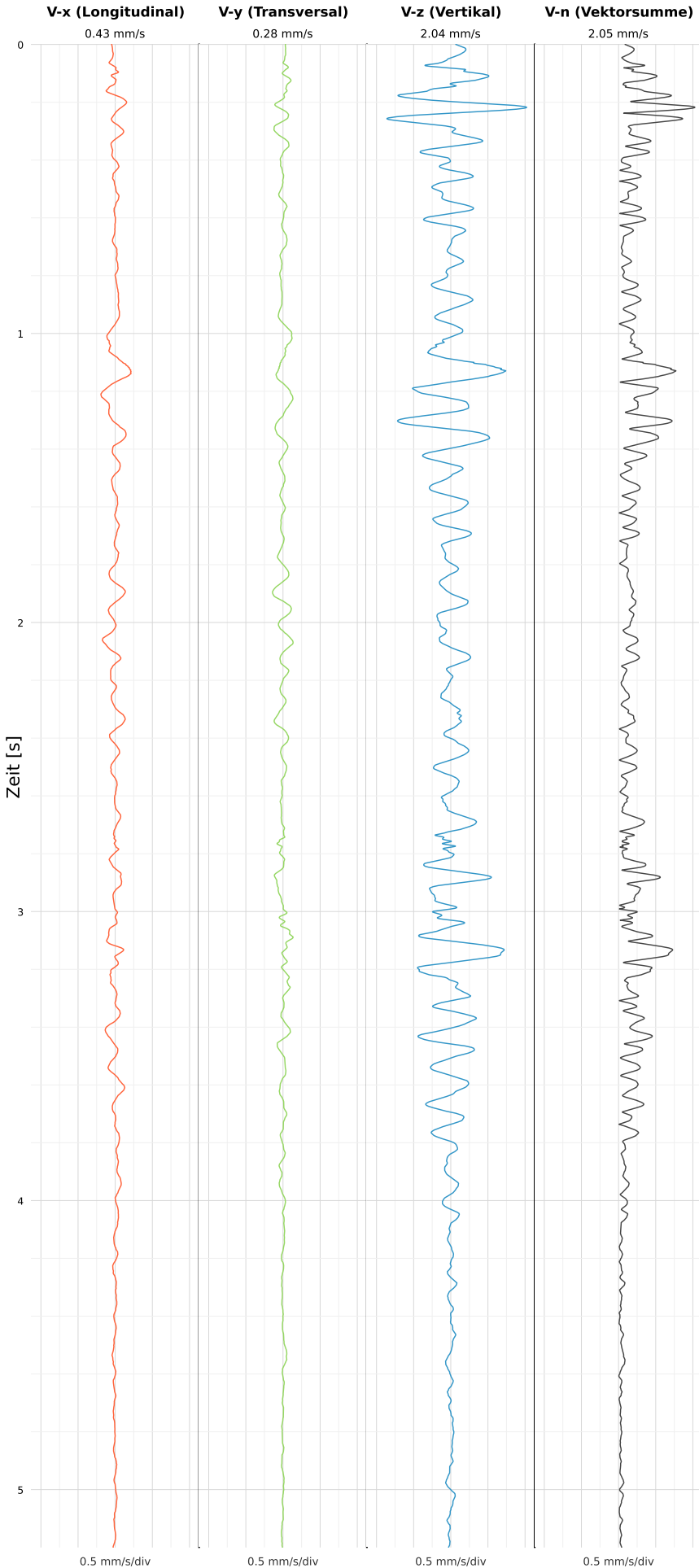


Einzelereignisprotokoll gemäß DIN 4150-3

Triaxiale MEMS-MQTT Messtechnik VSEW-MK4

Rhönhallenstraße 6

SCHWINGGESCHWINDIGKEIT



DATEI: 2434-05062026-000302_raw.csv

Aufzeichnungsdauer: 5.20 s | Abtastrate: 1000 Hz

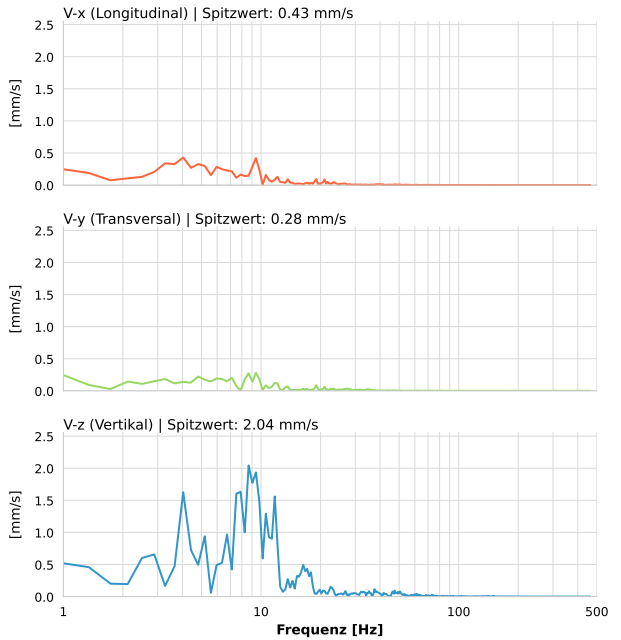
Datum:	05.06.2026
Zeit:	00:03:02
Event-ID:	2434-05062026-000302
Kalibrier Datum:	10.07.2025

Spitzwerte

V-x (Longitudinal)	V-y (Transversal)	V-z (Vertikal)
0.43 mm/s	0.28 mm/s	2.04 mm/s
8.8 Hz	8.8 Hz	8.8 Hz
8.60% von Limit	5.62% von Limit	40.85% von Limit

V-n (Vektorsumme): 2.05 mm/s

SPEKTRALANALYSE - KOMPONENTEN FFT



Kanal	Spitzwert	Spektrum 25%	Spektrum 50%	Spektrum 75%
X	0.43 mm/s	4.0 Hz	7.5 Hz	13.7 Hz
Y	0.28 mm/s	4.8 Hz	8.7 Hz	20.2 Hz
Z	2.04 mm/s	7.1 Hz	9.4 Hz	16.0 Hz

SPEKTRALANALYSE - FFT (DIN 4150-3)

